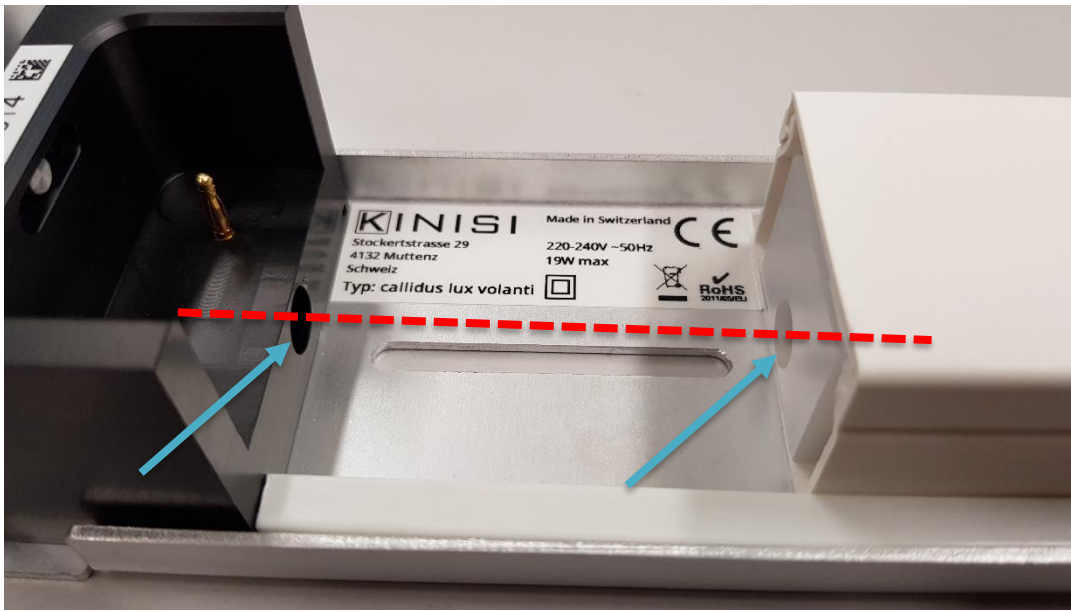
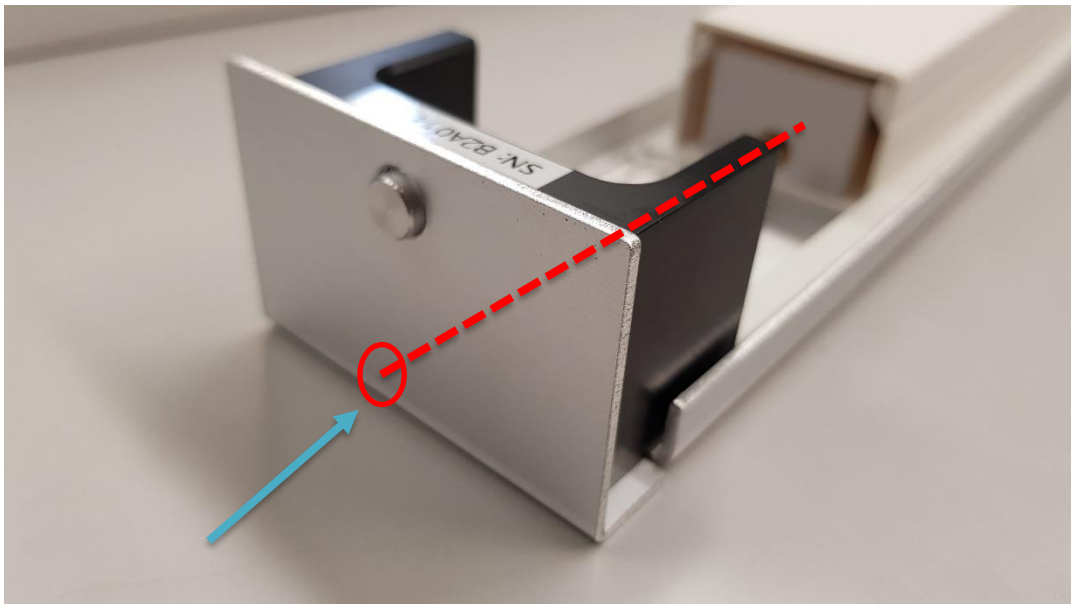


Kabeleinführung Front

Für die Kabeleinführung von der Stirnseite her (rote Linie) sind bereits Bohrungen (blaue Pfeile) vorgesehen.

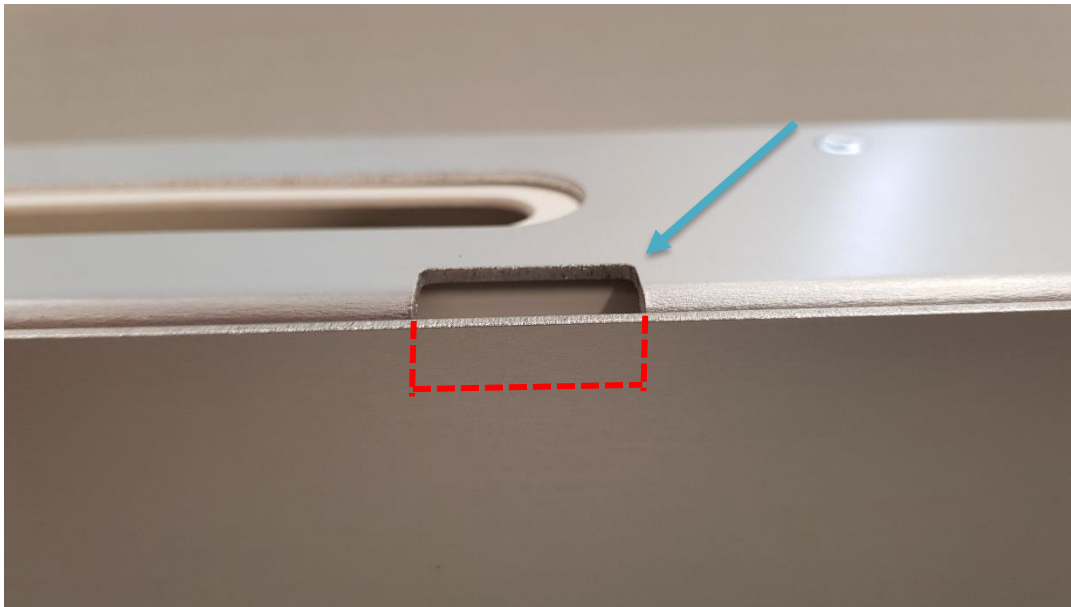


Das Aluminiumgehäuse allerdings muss mit einer Bohrung (blauer Pfeil) versehen werden.



Kabeleinführung seitlich

Für die seitliche Kabeleinführung ist eine Aussparung im Haltebügel vorgesehen (blauer Pfeil). In der Abdeckung (U-Profil) muss allerdings eine Aussparung z.B. mit einer Feile gemacht werden (rote Linie).



Kabelzugsentlastung

Bei der Kabeleinführung ist eine Kabelzugsentlastung anzubringen (blauer Pfeil).

